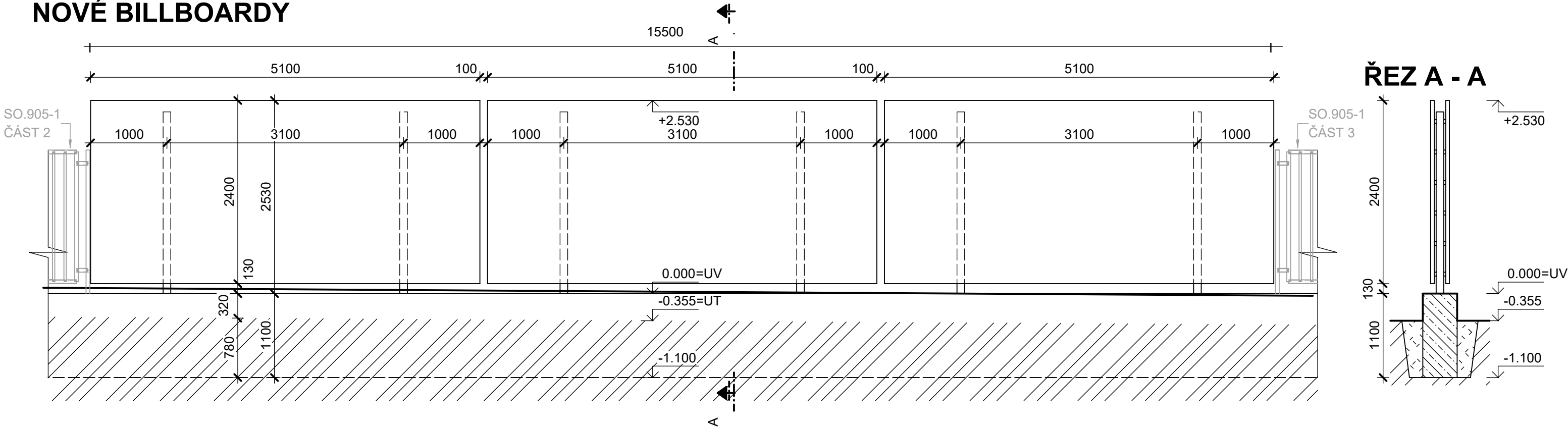


NOVÉ BILLBOARDY



ŘEZ A - A

LEGENDA HMOT

- PŮVODNÍ ZEMINA
- SPRAŠOVÁ HLÍNA F6 - CI
- ZHUTNĚNÁ NASYPANÁ ZEMINA
- BETON C 25/30

POZNÁMKY

- V rámci řešení tohoto stavebního objektu je pro následnou realizaci nutná koordinace s ostatními řešeními navazujícími stavebními objekty specifikovanými v obsahu PD "Rekonstrukce komunikací, inženýrských sítí a zelených ploch v areálu Černá Pole MEDNELU, část A: Vstup ze severovýchodu".
- Všechny ostatní stavební objekty, inženýrské sítě, plochy, řešené parcely a k nim příslušná legenda viz "C.3 Koordinační situační výkres" a všeobecné poznámky.
- PD je zpracována dle podkladů: GOLEŠ, Petr. Architektonická studie vstupu ze severovýchodu, Brno listopad 2017
- Stávající stav řešeného prostoru byl geodeticky zaměřen v srpnu 2019 firmou GEODET-BRNO s.r.o.
- POZN.1: NOVÉ BILLBOARDY BUDOU SOUČÁSTÍ OPLOCENÍ.
- POZN.2: EURO BILLBOARD JE ŘEŠEN Z OCELOVÉ KONSTRUKCE S OBOUSTRANNOU VÝLEPOVOU PLOCHOU. ZADNÍ STRANA JE NAVRŽENA Z POZINKOVANÉHO PLECHU, NOHY Z UZAVŘENÝCH PROFILŮ.
- POZN.3: BILLBOARD BUDE KOTVEN DO ZÁKLADU 450x1100 mm. MINIMÁLNÍ HLOUBKA ZAPUŠTĚNÍ ZÁKLADU POD TERÉN JE 600 mm.
- POZN.4: PŘESNÁ SPECIFIKACE BUDE UPŘESNĚNA DLE POŽADAVKŮ VÝROBCE BILLBOARDU.

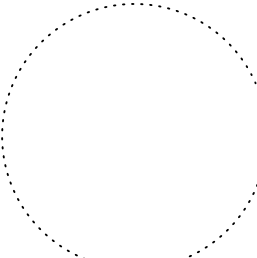
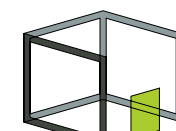
PV=PŮVODNÍ VÝŠKA, UV=UPRAVENÁ VÝŠKA, UT=UPRAVENÝ TERÉN

TATO DOKUMENTACE SLOUŽÍ PRO ÚČELY PROVEDENÍ STAVBY V ROZSAHU DLE VYHL.Č. 146/2008 SB. JE URČENA SVÝM ROZSAHEM A PODROBNOSTMI ŘEŠENÍ PRO VÝBĚR ZHOTOVITELE STAVBY A NÁSLEDNOU REALIZACI. DOKUMENTACE STANOVUJE ZÁSADY, PODMÍNKY, NÁVRHY A PRINCIPY PRO DALŠÍ PŘÍPRAVU STAVBY. ÚDAJE V TÉTO DOKUMENTACI UVEDENÉ NELZE CHÁPAT A VYKLÁDAT SAMOSTATNĚ, ALE VŽDY V KONTEXTU VŠECH OSTATNÍCH ÚDAJŮ V DOKUMENTACI JAKO CELKU OBSAŽENÝCH (JAK V TEXTOVÉ TAK TAKÉ VÝKRESOVÉ ČÁSTI DOKUMENTACE).

JAKÁKOLIV ZMĚNA V DOKUMENTACI, KTERÁ MĚNÍ JEJÍ ZÁSADY, INDIVIDUÁLNĚ NEPROJEDNANÁ A NEOBJEDNANÁ U ZHOTOVITELE DOKUMENTACE, BUDE POKLÁDÁNA ZA PORUŠENÍ ZÁSAD TECHNICKÉHO ŘEŠENÍ A ZPRACOVATEL SI VYHAZUJE PRÁVO PÍSEMNĚ INFORMOVAT O TÉTO SKUTEČNOSTI STAVEBNÍ ÚŘAD.

Z1			
OZNAČENÍ	PODROBNOSTI O ZMĚNĚ	DATUM	PODPIS

0,000=246,700 m n.m. VE VÝŠKOVÉM SYSTÉMU BPV (0,000=HORNÍ ÚROVEŇ ZÁKLADU PLOTU)

	Zodpovědný projektant	 D2C PROJEKT group s.r.o.
	Doc. Ing. arch. Petr Dýr, Ph.D	
	Ing. et Ing. Lukáš Císař	
	Vypracoval	
	Ing. Jakub Jirčík	
Gebauerova 4502/18 IČ: 07289227 615 00 Brno - Židenice DIČ: CZ07289277 +420 728 187 310 www.d2c.cz		

Místo stavby:	Mendelova univerzita v Brně, Zemědělská 1665/1, 613 00 Brno	Zakázkové číslo:	2019_127
Investor:	Mendelova univerzita v Brně, Zemědělská 1665/1, 613 00 Brno	Datum:	05/2021
Stavba:	Rekonstrukce komunikací, inženýrských sítí a zelených ploch v areálu Černá Pole MENDELU Část A: Vstup ze severovýchodu	Stupeň:	DPS/DVZ
		Měřítko:	1:50
Část stavby:	SO.905 - Nové oplocení	Číslo výkresu:	Číslo paré:
Část PD:	D. Dokumentace objektů a technických a technologických zařízení		
Obsah výkresu:			
NOVÉ BILLBOARDY		D.1.9.SO.905.2.3	

Tato dokumentace je duševním majetkem D2C PROJEKT group s.r.o. Nesmí být použita a kopírována třetí osobou, ji předána či jinak s ní nakládáno bez písemného souhlasu D2C PROJEKT group s.r.o.

DETAIL KOTVENÍ BILLBOARDU

M 1:10

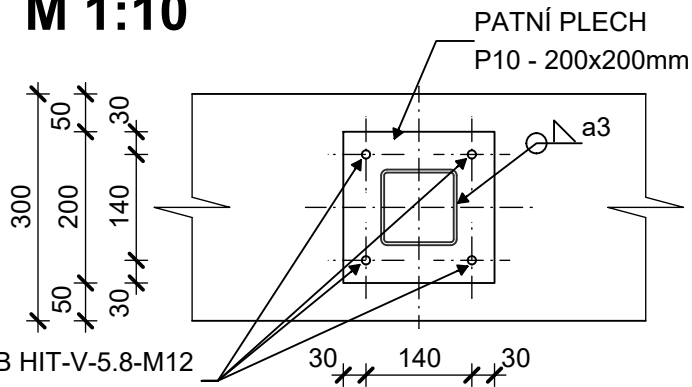


SCHÉMA VYZTUŽENÍ ZÁKLADU PLOTU

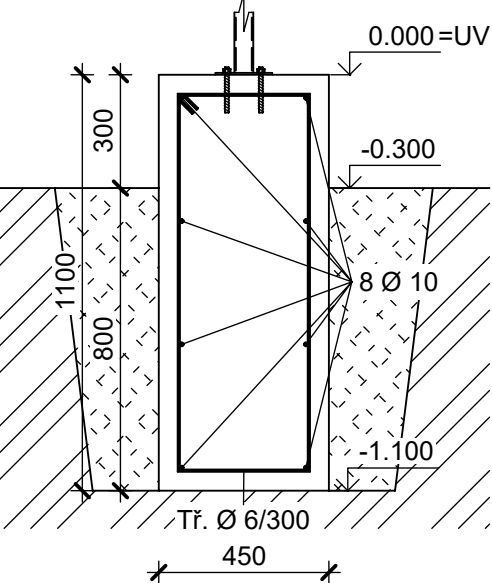


SCHÉMA PROVÁZÁNÍ VÝZTUŽE ROHU ZÁKLADU PLOTU



BETON C25/30 - XC4, XF1

- NAVRŽENO DLE ČSN EN 1992-1; ČSN EN 206+A1.
- KRYTÍ VÝZTUŽE c = 50 mm.

VÝZTUŽ B500B

- ZÁKLAD BUDE KONSTRUKČNĚ VYZTUŽEN, MNOŽSTVÍ VÝZTUŽE 30 kg/m³.
- PŘED ZAHÁJENÍM REALIZACE JE ZHOTOVITEL STAVBY POVINEN VYTVOŘIT ARMOVACÍ VÝKRESY VŠECH BETONOVÝCH PRVKŮ.

OCEL S235

- KONSTRUKCE BILLBOARDŮ BUDE POVRCHOVĚ UPRAVENA GALVANICKÝM POZINKOVÁNÍM. PODROBNÁ SPECIFIKACE DLE VÝROBNÍCH MOŽNOSTÍ DODAVATELE.